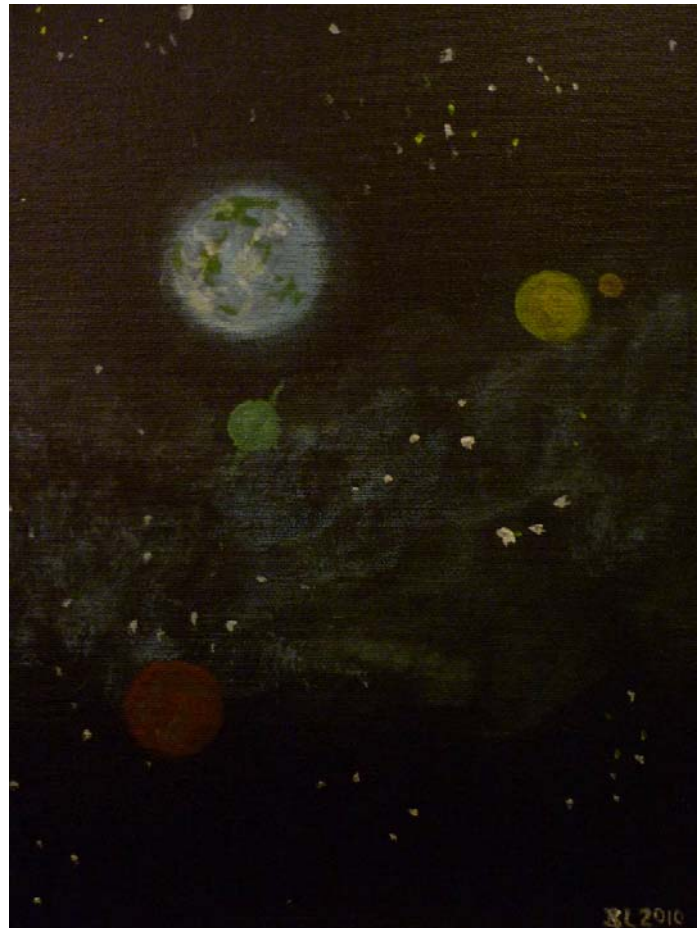


DET FANTASTISKA SAMHÄLLET, SKAPANDET AV EN NY PLANET

Av Bobby Laine och Elisabeth Molén

Vi började skissa på ett fantasyliknande landskap och utformade därefter en planet tillsammans. Planeten har sitt ursprung i Star Wars-sagan, närmare bestämt Clone Wars. Eftersom båda hade kört fast i det som skulle gestaltas i den verkliga världen, gick vi över till fantasy. Elisabeth Började sitt arbete med att skriva en kort novell om planeten och tillsammans med Bobby´s input kändes det som att vi tillsammans formade ett samhälle. Elisabeth fotograferade en hel del uppe vid sjön delsjön där hon bor. Detta för att hitta den perfekta lummiga och mossbeklädda skog som vi var ute efter att gestalta på planeten. Bobby satte igång med miljöerna genom att måla en stad- staden Oldemai som är centrum på planeten Eidolon. Elisabeth skissade fram tre karaktärer som skulle ingå i planetens invånare och vi mailade hela tiden varandra om förändringar och idéer.





Oldemai

Är en handelsstad som ligger på planeten Cassadine i solsystemet Dramune. I Oldemai finns allt man kan vänta sig att finna i en futuristisk stad, breda gator med dignande butiker, lufttaxibilar, hangarer med rymdskepp på, höga torn men också en och annan oaser i kupoler ovan jord. Folkslagen i staden kommer från alla kända världar i universum. T.ex. så finns det Durorier, lamproider, Wookieer, Gamorreaner, Elomer, Kitanakier, Piskoider, Människor, robotar mm. Språket som talas är Aurebesh.





Planeten är helt bestående av träskmarker och slingerväxter, dödliga reptiler och dagsljuset når aldrig genom lövverken. Elisabeth har målat en variant av en drake korsad med en komodo varan som lever djupt inne i träskmarkerna. Hon tänkte även på sandfolket och ville göra en annan variant på dem- med en slags gasmask för att klara gaserna från träsket och mörkerglasögon för att kunna jaga. De har inga långa kåpor pga. sankmarkerna. Vi tänkte att i dessa skogar skulle finnas en mörk sida av Kraften- Jedis som inte kunde motstå planetens mörka sida som Luke gjorde utan de förrådade sig in i grottorna och uppslukades av Kraftens mörka sida. Eftersom de inte längre är jedi är de laglösa. Och utan varken mästare eller lärling är de inte heller Sith. Elisabeth målade två kvinnliga laglösa. Den första är en s.k. prisjägare. Hon fungerar som en legosoldat. Den senare med ormliknande fjäll för att kunna leva sida vid sida med reptilerna.

Bobby har främst målat i akryl och olja. Han har fokuserat på planetens utseende, miljö och stadskärna. Elisabeth har använt sig av tusch och akvarellpennor. Hon har främst fokuserat på invånarna på planeten Eidolon.

Vi kände båda att vi ville göra något ovanligt och eftersom vi båda delar intresset för fantasy och Star Wars-sagan så kom vi fram till detta arbete. Det har varit väldigt givande att få chans att jobba tillsammans eftersom distansstudier mest innebär självstudier.

